

USER MANUAL

**Screw-On (Module)
DIGITAL LEVEL**
DWL-180 (0.05° Resolution)



This user manual is printed in small reading scale for paper saving purpose to protect the environment.
For a better view of this user manual, please visit <http://www.digipas.com/catalog-manual> to download the softcopy.



Product of Singapore

Battery Compartment

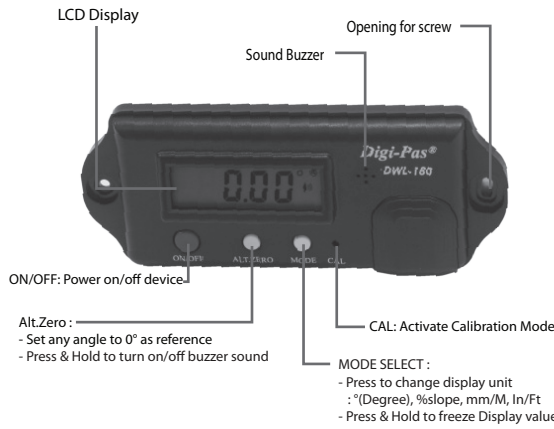


Push down the battery cover to slide open.



For the first time usage, remove the plastic strip to connect the battery

Device Overview :



© Registered Design

Calibration Instruction

- Clip the device to a spirit level, make sure the device is securely clipped on the level, turn on the device then press 'CAL' button once the screen will display flashing 'CAL1'.
- Place the device on a flat and clean surface, press 'MODE' button once, the screen will display countdown, wait until screen countdown reach '0' and show 'CAL2'.
 - Rotate the device (180°) parallel to the surface then press 'MODE' button again, the screen will display countdown, wait until screen countdown reach '0' and show 'CAL3'.
 - Position the device vertically (-90°) on a level surface, press 'MODE' button again, the screen will display countdown, wait until screen countdown reach '0' and show 'CAL4'.
 - Rotate the device 180° parallel vertically to the surface (+90°) then press 'MODE' button again, the screen will display countdown, wait until screen countdown reach '0'.
- Calibration Done.

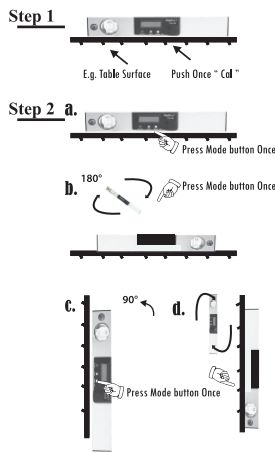
Note: Ensure the device is kept still during calibration

Caution

Digi-Pas® device is calibrated in the factory for maximum accuracy. User can re-calibrate when necessary.

Refer to www.digipas.com for video demonstration on how to calibrate the device.

Calibration Illustration



Warranty

Digi-Pas® Digital level is warranted to the original purchaser to be free from defects in workmanship and material. JSB Tech will, at its option, repair or replace any defective part which may malfunction under normal and proper use within a warranty period of 1 (one) year from the date of shipment. This one year warranty clause is NOT applicable to European Union (EU) member states. Purchases made in EU member states will be covered by the existing consumer laws across the European Union, which provide statutory warranty rights in addition to the coverage of one year warranty period. The foregoing warranty shall not apply to defects resulting from misuse, abuse or transfer by the Buyer, Buyer-supplied software or interfacing, unauthorized modification or operation outside of environmental specifications for the product. JSB Tech does not warrant that the operation of the instrument software, or firmware, will be uninterrupted or error free. The exclusive remedy under any and all warrants and guarantees, expressed herein, and we shall not be liable for damages from loss or delay of equipments uses, consequential, or incidental damage. No other warranty is expressed or implied. JSB Tech specifically disclaims the implied warranties of merchantability and fitness for a particular purpose.



Manufactured by JSB TECH Pte Ltd

Email: info@digipas.com

www.digipas.com

JM-2-00181-59-003

BEDIENUNGSANLEITUNG

**Modul zum Anschrauben
DIGITALE WASSERWAAGE**
DWL-180 (Auflösung 0,05°)

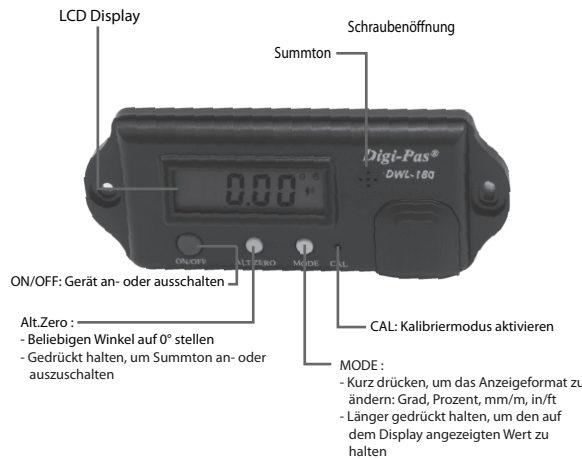


This user manual is printed in small reading scale for paper saving purpose to protect the environment.
For a better view of this user manual, please visit <http://www.digipas.com/catalog-manual> to download the softcopy.



Produkt aus Singapur

Geräteübersicht :



© Registered Design

Anleitung zur Kalibrierung

- Bringen Sie das Gerät auf einer Wasserwaage an. Stellen Sie dabei sicher, dass dieses fest auf der Wasserwaage aufsteht. Schalten Sie das Gerät dann Einmal CAL drücken, auf dem Display blinkt „CAL1“ auf.
- Platzieren Sie das Gerät auf einer flachen und sauberen Oberfläche, drücken Sie dann einmal den MODE-Knopf. Auf dem Display wird ein Countdown erscheinen. Warten Sie, bis dieser bei „0“ angelangt ist und „CAL2“ anzeigt.
 - Drehen Sie das Gerät (180°) parallel zur Oberfläche und drücken Sie wieder den MODE-Knopf. Auf dem Display wird ein Countdown erscheinen. Warten Sie, bis dieser bei „0“ angelangt ist und „CAL3“ anzeigt.
 - Platzieren Sie das Gerät vertikal (-90°) an einer ebenen Fläche und drücken Sie wieder den MODE-Knopf. Auf dem Display wird ein Countdown erscheinen. Warten Sie, bis dieser bei „0“ angelangt ist und „CAL4“ anzeigt.
 - Rotieren Sie das Gerät (180°) parallel vertikal zur Oberfläche (+90°) und drücken Sie wieder den MODE-Knopf. Auf dem Display wird ein Countdown erscheinen. Warten Sie, bis dieser bei „0“ angelangt ist.
- Kalibrierung abgeschlossen.

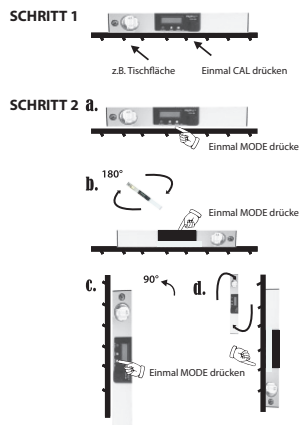
HINWEIS: Stellen Sie sicher, dass das Gerät während der Kalibrierung stillsteht.

ACHTUNG

Geräte von Digi-Pas® werden in der Fabrik auf die maximale Genauigkeit kalibriert. Der Benutzer kann bei Bedarf nachkalibrieren.

Eine Videoanleitung zur Kalibrierung des Geräts finden Sie auf unserer Website www.digipas.com.

Kalibrierung



Garantie

Für Digi-Pas® Digitale Wasserwaagen gilt eine Herstellergarantie von 1 (einem) Jahr, beginnend mit dem Versanddatum. Der Hersteller JSB Tech garantiert, dass das Produkt frei von Materialfehlern und Verarbeitungsfehlern an den Erstkäufer verkauft wird. Würde das Produkt in einem Mitgliedstaat der Europäischen Union gekauft, gilt vorrangig die Gewährleistung (Mängelhaftung). Die gesetzliche Gewährleistung wird durch die Herstellergarantie in keiner Weise eingeschränkt. Die Herstellergarantie gilt nicht bei Defekten, die durch falschen Gebrauch, falsche Handhabung oder unsachgemäße Verwendung verursacht wurden, sowie durch Fremdsoftware, Anschluss an ungeeignete Schnittstellen oder Anschlüsse, durch unberechtigte Modifikationen oder bei Gebrauch des Geräts außerhalb der angegebenen empfohlenen Betriebsspezifikationen. JSB Tech garantiert nicht den unterbrechungsfreien oder fehlerfreien Betrieb der Gerätesoftware oder der Firmware. Die Herstellergarantie umfasst lediglich die Nachbesserung einzelner oder aller Teile des gekauften Geräts und weder Hersteller noch Händler sind nicht verantwortlich für Verlust oder störungsbedingte Wartezeit von verwendeten Geräten, sowie für versehentlich oder beabsichtigt verursachte Schäden. Es werden keine weiteren Garantien ausgesprochen oder angedeutet. JSB Tech garantiert nicht die Gebrauchstauglichkeit und Eignung für einen spezifischen Verwendungszweck.



Hergestellt von JSB TECH Pte Ltd

Email: info@digipas.com

www.digipas.com

JM-2-00181-59-003

Batteriefach



Schraube entfernen, um die Batterie herauszunehmen.



Vor dem ersten Gebrauch den Schutzstreifen entfernen, um die Batterie zu aktivieren.

Cleaning

• Keep the level dry and clean. Remove any moisture or dirt with a soft, dry cloth.

• Do not use harsh chemicals, strong detergents or cleaning solvents to clean the level.

• Do not submerge device in water while cleaning. Wiping or cleaning on device surface is sufficient

Technische Spezifikationen

Größe	: 117 x 48.5 x 16mm
Gewicht	: 100 Grams
Betriebstemperatur	: 0° ~ +50°(Celsius)
Aufwahrungstemperatur	: -10° ~ +60°(Celsius)
Batterie	: 2 x CR2032 (3V)

Reinigung

• Halten Sie die Wasserwaage trocken und sauber. Entfernen Sie Feuchtigkeit oder Schmutz mit einem weichen, trockenen Tuch.

• Verwenden Sie zur Reinigung der Wasserwaage keine Chemikalien, Reinigungsmittel oder Lösungsmittel.

• Gerät nicht in Wasser eintauchen. Äußeres Abwischen oder Reinigen ist ausreichend.

ユーザーマニュアル
**ネジ固定式
デジタル水準器**
DWL-180 (0.05° 分解能力)



This user manual is printed in small reading scale for paper saving purpose to protect the environment.
For a better view of this user manual, please visit <http://www.digipas.com/catalog-manual> to download the softcopy.

CE FC RoHS シンガポール製品

デバイスの概要:



Registered Design

技術仕様

外形寸法 : 117 x 48.5 x 16mm
重量 : 100 Grams
動作温度 : 0° ~ +50°(C)
貯蔵温度 : -10° ~ +60°(C)
電源 : 2 x CR2032 (リチウムボタン電池)

クリーニング

・柔らかい乾いた布で水分や汚れを取り除いてください。常に乾燥している状態を保ってください。

・水準器に薬品や洗剤、溶剤を使用して掃除しないでください。

・水の中に入れてください。乾燥した布で拭き取る程度で十分です。

バッテリーコンパートメント



⚠ バッテリーの取り外しネジを外します。



最初に使用する前に、バッテリーを活性化するために保護タブを削除します。

校正手順

- 最初のプレスCALは再び、ディスプレイが上"CAL"が点滅します。
- 清潔で平らな場所に本体を置き、もう一度MODEボタンを押します。画面上のカウントダウンが表示されます。これは"0"と"CAL"ディスプレイになるまで待ってください。
 - 表面に平行なデバイス(180°)を回転させ、もう一度MODEボタンを押してください。画面上のカウントダウンが表示されます。これは"0"と"CAL"ディスプレイになるまで待ってください。
 - 平らな面に垂直にデバイス(-90°)を配置し、もう一度MODEボタンを押してください。それは"0"と"CAL"ディスプレイに達するまで、画面上のカウントダウンが完了します。
 - 垂直面に平行なデバイス(180°)(+90°)回転させて、もう一度MODEボタンを押してください。画面上のカウントダウンが表示されます。これが"0"になるまで待ってください。
- 校正は完了します。

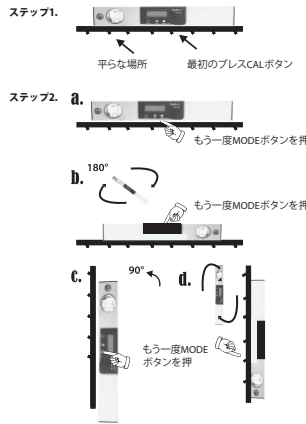
備考: デバイスは、キャリブレーション中に停止していることを確認してください。

⚠ 注意

Digi-Pas®は最高の精度を確保するため、工場出荷時に校正されています。必要に応じて、ユーザは再キャリブレーションすることができます。

装置のキャリブレーションのためのビデオチュートリアルでは、当社のウェブサイトで www.digipas.co.jp を参照してください。

校正例解



Warranty

Digi-Pas® デジタル水準器は、材料および仕上げにおいて欠陥がないことを、最初の購入者に保証する。JSB TECH(以下、当社は)、その自由裁量により、正常で適切な使用環境の下で故障した場合、製品発送日から一年間無償で修理及び交換することを保証する。なお、この一年間無償保証は、EU連合各国は該当しない。EU連合各国の購入者は、一年間無償保証を付加した法定保証の権利を与える。前述のEU連合各国の消費者法に基づいて保護されるものとする。前述の保証は、買い手による誤用、乱用または乾燥によって発生した欠陥、買い手により供給されたソフトウェアまたはハードウェア、その製品の環境仕様外で不正な修正または操作によって発生した欠陥においては適用されない。当社は、本ソフトウェア機器またはファームウェアの操作が中断することなく行えること、エラーが起こらないことを保証しない。ここに明示している、いかなる全ての保証や補償下にある他の救済及び当社は、機器使用の損失または遅延、間接的あるいは付随的損害において責を負わないものとする。他の保証も、明示または黙示する責を負わない。当社は、特に、商品性の黙示保証や特定の目的への適合性において放棄する。

発売元:

Manufactured by JSB TECH Pte Ltd

Email: info@digipas.com

www.digipas.com

JM-2-00181-09-002

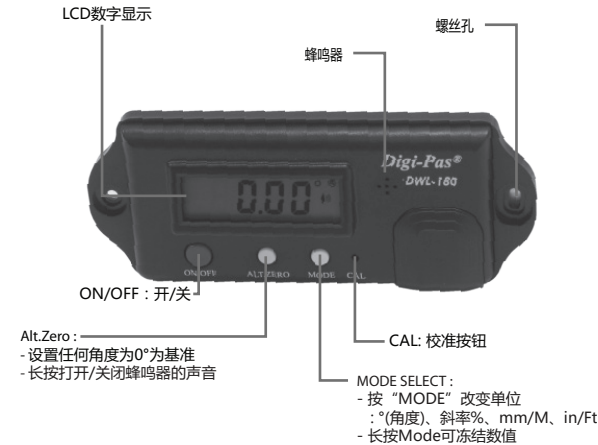
使用手册
**嵌入式数码
水平仪**
DWL-180S (分辨率0.05°)



This user manual is printed in small reading scale for paper saving purpose to protect the environment.
For a better view of this user manual, please visit <http://www.digipas.com/catalog-manual> to download the softcopy.

CE FC RoHS 新加坡製品

设备概述:



Registered Design

技术规格:

尺寸 : 117 x 48.5 x 16mm
重量 : 100克
工作温度 : 0° ~ +50°(Celsius)
存储温度 : -10° ~ +60°(Celsius)
电池 : 2 x CR2032 (3V)

清洁

・请保持水平仪的干燥和清洁,用软布擦拭潮湿及灰尘。

・请不要使用腐蚀性的化学品,刺激性的清洁剂或溶液清洗水平仪。

・请不要将水平仪浸泡在水里清洗,擦拭或清洁。

打开电池盖



⚠ 卸下螺丝,正确放置电池



首次使用,请移开电池间的塑胶片,以便连接。

校准说明

- 按一次"CAL"键,然后松开,蜂鸣声响起
- 将Digi-Pas产品放在光滑平整的桌面,按一次"MODE"键,等候几秒钟,蜂鸣器响起
- 将Digi-Pas水平反转180°,按下"MODE"键,等候几秒钟,蜂鸣器响起
- 将Digi-Pas垂直放置(即-90°),按下"MODE"键,等候几秒钟,蜂鸣器响起
- 将Digi-Pas反转垂直放置(即+90°),按下"MODE"键,等候几秒钟,蜂鸣器响起
- 校准完成时,蜂鸣器蜂鸣音停止

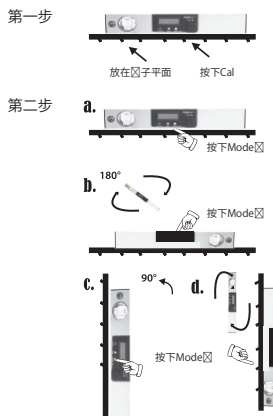
Note: 校准时,请保持Digi-Pas始终是稳定的。

⚠ 警告

Digi-Pas® 在出厂时已校准,用户可根据需要自行校准。

请登陆www.digipas.com 查看如何校准的演示录像。

校准图



声明

Digi-Pas® 数码水平仪,特此证明对原购方在工艺和原材料方面是毫无瑕疵的。JSB 科技将会针对在正常操作和使用情况下一年(从购买之日起)对有任何瑕疵的部件,进行维修或更换。但该1年保修条款不适用于我司提供的1年保修期限之外,也将随之享受现行欧盟消费者权益保护法中所规定的法定保修保修期限。JSB 科技对误用、滥用转让或由买家更换后的产品不予以保障,买方自己提供的软件或接口、非法修改、以及超出使用条件范围外的产品同样不予以保障。JSB 科技并不保证仪器软件的操作以及硬件使用的持续性无差错。我司具有独家解释权,在此重申,我们对延期使用,以及间接或偶然的损坏不负责任。特此声明,JSB科技针对适销性或特殊用途拒绝予以保证。

制造商:

制造商 JSB TECH Pte Ltd

Email: info@digipas.com

www.digipas.com

JM-2-00181-09-002